

## **ARTIGIANI DELL'INNOVAZIONE**

Il nostro obiettivo è soddisfare a pieno tutti quei clienti che identificano nel Made in Italy un punto di riferimento nella produzione di macchinari per la lavorazione del marmo.

## **ARTISANS OF THE INNOVATION**

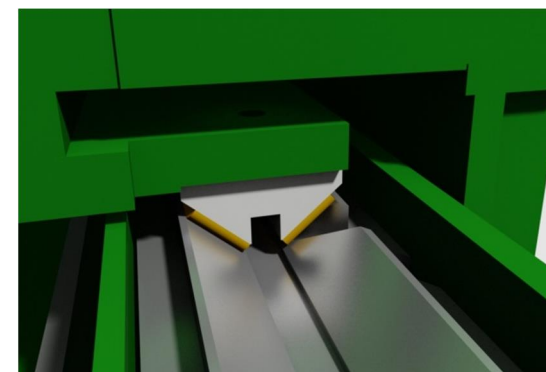
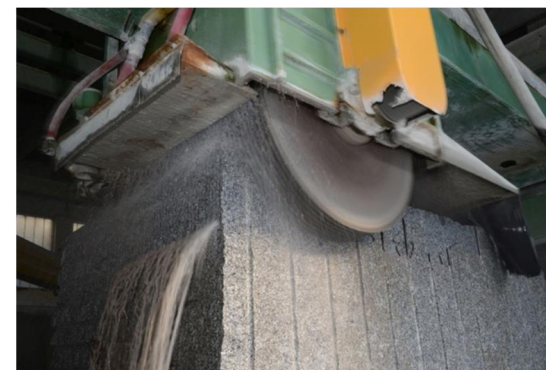
Our goal is to fully satisfy all customers who see in Made in Italy quality a point of reference in the production of machinery for the processing of marble.

## **ARTISANS DE L'INNOVATION**

Notre objectif est de satisfaire pleinement les clients qui savent apprécier, dans le Made in Italy, un point de référence en termes de production de machines pour l'usinage du marbre.



TAGLIABLOCCHI GRANITO / BLOCK CUTTER FOR GRANITE/ COUPE BLOCS POUR GRANIT  
**LG 40/1600**





La tagliablocchi da granito è sempre stato il nostro cavallo di battaglia, **la macchina che ha fatto la storia della nostra azienda.**

Continue miglorie e affinamenti hanno reso questo prodotto qualitativamente eccellente.

Possiamo riassumere con questi tre aggettivi la nostra macchina: solida, precisa, affidabile.

**SOLIDA:** grandi spessori delle lamiere, strutture progettate per ridurre al minimo le vibrazioni durante la fase di taglio; moto-riduttore per l'avanzamento dei dischi sovradimensionato per sopportare carichi e inversioni di moto molto gravose.

**PRECISA:** avanzamento del carrello porta dischi su guide a V in bagno doppio coperte da carter in acciaio inox. Questo sistema si è rivelato di gran lunga migliore rispetto ai modelli su ruote e fornisce vantaggi enormi sia per quanto riguarda la durata che per la precisione di taglio. Spostamento laterale con motoriduttore di precisione controllato da inverter; movimento su rulli calibrati in bagno d'olio, coperti da soffietti termosaldati.

**AFFIDABILE:** componenti meccanici ed elettronici di altissima qualità, selezionati grazie all'esperienza maturata in più di 40 anni di attività.

**Veloce e semplice accesso alle parti da riparare o da lubrificare.**

Per garantire la massima durata della macchina in ambienti di lavoro molto corrosivi, tutta la struttura viene trattata con il seguente procedimento: sabbiatura, fondo epossidico alto spessore e smalto epossidico.



The granite cutter has always been our forte, **the machine that has made the history of our company.**

Continuous improvements and refinements have made this a superb quality product. We can summarize this product in three adjectives: robust, precise, reliable.

**ROBUST:** High sheet thicknesses, structures designed to minimize vibrations during cutting, gearing for the advancement of extra-large discs to withstand significant loads and reversals in movement.

**PRECISE:** Disc trolley feed on V-form guides in an oil bath covered by stainless steel casing. This system has proved to be far better than wheeled models and provides tremendous advantages both for duration and cutting precision. Lateral displacement with inverter controlled precision gearing, movement on calibrated rollers in an oil bath covered by thermo-welded bellows.

**RELIABLE:** Mechanical and electronic components of the highest quality, selected thanks to experience gained over 40 years.

**Fast and easy access to parts to be repaired or lubricated.**

To ensure maximum engine life in a very corrosive workplace, the entire structure is treated by sand-blasting and application of thick epoxy primer and epoxy enamel.



Le coupe-blocs pour granit a toujours été notre cheval de bataille, **la machine qui a fait l'histoire de notre entreprise.**

Les améliorations, ainsi que les perfectionnements constants, ont rendu un produit excellent, du point de vue de la qualité. Notre machine peut être définie en trois adjectifs: solide, précise et fiable.

**SOLIDE:** de grandes épaisseurs des tôles, des structures conçues pour réduire au minimum les vibrations durant la phase de coupe; un motoréducteur pour l'avancement des disques surdimensionné, capable de supporter des charges et des inversions de mouvement très lourdes.

**PRÉCISE:** avancement du chariot porte-disques sur guides en V en bain d'huile, recouvertes de carters en acier inox. Ce système s'est démontré nettement supérieur, comparé aux modèles sur roues et offre des avantages considérables, soit en termes de durée, que de précision de coupe. Déplacement latéral avec motoréducteur de précision, contrôlé par inverseur; mouvement sur rouleaux, calibrés en bain d'huile, couverts de soufflets thermo-soudés.

**FIABLE:** composants mécaniques et électroniques de très haute qualité, sélectionnés sur la base d'une expérience professionnelle de plus de 40 ans. Toute la structure a été traitée avec une procédure spéciale: sablage, fond époxyde très épais.

TAGLIABLOCCHI GRANITO BLOCK CUTTER FOR GRANITE TAILLE BLOCS POUR GRANIT	Mod.	LG 40	LG40/1600	LG 50	LG 50/1600	LMG 10
Diametro massimo disco verticale Max vertical disk diameter Diamètre max du disque vertical	mm	1300	1600	1300	1600	1300
N° massimo dischi Max disks number N° max disques	n°	42	40	56	54	10
Larghezza massima pacco dischi Discs stack Largeur disques totaux	mm	740	740	1000	1000	200
Altezza massima filagna Max strip width Hauteur max bande	mm	460	610	460	610	460
Potenza motore dischi verticali Vertical disks motor power Puissance moteur disques vertical	Kw	110	132	132	160	110
Taglio longitudinale utile Max longitudinal cut Coupe longitudinal	mm	3700	3500	3500	3700	3500
Dimensione ingombro longitudinale Machine length Longueur de la machine	mm	7300	7750	7600	10200	7300
Dimensione ingombro laterale Machine width Largeur de la machine	mm	6600	7440	6450	7940	6800
Altezza massima dal pavimento Max height to the flor Hauteur max	mm	5500	5800	5600	6400	5500



**LAITI MECHANICAL SOLUTIONS s.n.c.**  
di Laiti Maurizio e Roberto

P.IVA/C.F. 04212730230  
REA VR-401817

**SEDE LEGALE**  
Via N. Copernico, 30  
37023 Stallavena (Verona - Italy)

[www.laitimec.it](http://www.laitimec.it)

T. +39 045 908496  
F. +39 045 8657042

[info@laitimec.it](mailto:info@laitimec.it)  
[amministr@laitimec.it](mailto:amministr@laitimec.it)